

Delta FMC 3525

Specifications

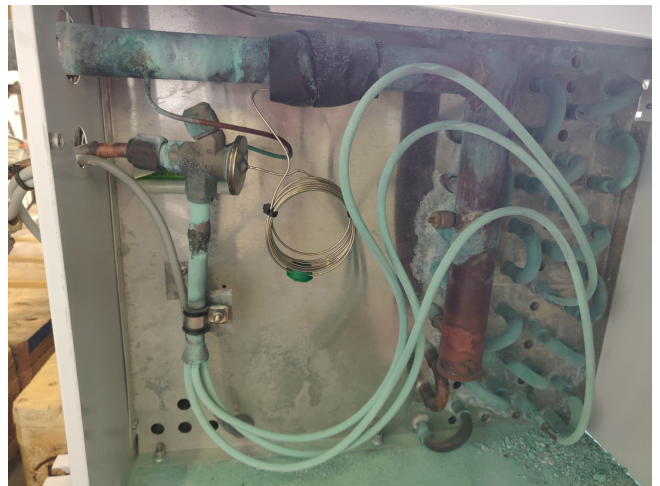
Merk	Delta
Type	FMC 3525
Capaciteit kW	5.28
Koudemiddel	Freon
Aantal Ventilatoren	2
Lamel afstand in mm	7
Ontdooiing	None
m ³ /h	3500
Afmetingen	1019x582x470 mm (LxWxH).
Opmerkingen	Y.O.B. 2006
Volume	7.2dm ²
Gewicht	55kg
Stock	1

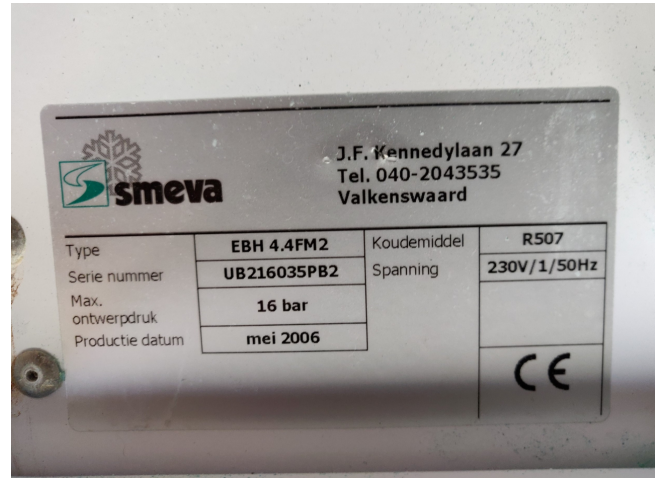
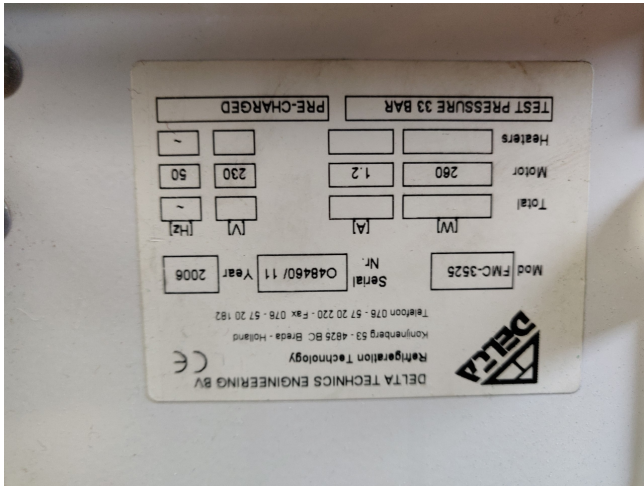


Description

Used Delta FMC 3525

Gebruikte Delta FMC 3528 verdamper gebouwd in 2006 met 2 ventilatoren, diameter 350 mm, luchtstroom 3500 m³ / h, volume 7,2 dm³, gewicht 55kg
"* Waarom kiezen voor HOSBV? Waren niet alleen de grootste specialist in gebruikte koeling in Europa, maar ook leveren wij alle apparatuur inclusief een uitgebreide test, garantie en industriële reiniging. Optioneel kunnen we verzend- en exportdocumenten regelen. "





MODEL	CAPACITY		FANS				GENERAL				
	R404A DT1 = 8K kW	Lucht Airflow m³/h	Aantal No. #	Diameter Ø mm	Worp Throw m	Vermogen Power kW	Stroom Current A	Inhoud Volume dm³	Oppervlak Surface m²	Gewicht Weight kg	
Ø 350 mm							2.30 / 1 / 5.0				
FMC 3513	1.23	2250	1	350	14	0.14	0.60	1.3	6.9	18	
FMC 3514	1.50	2150	1	350	14	0.14	0.60	1.8	9.2	20	
FMC 3515	1.90	2050	1	350	14	0.14	0.60	2.2	11.5	22	
FMC 3516	2.16	1900	1	350	14	0.14	0.60	2.7	13.8	24	
FMC 3518	2.63	1750	1	350	14	0.14	0.60	3.6	18.4	28	
FMC 3523	2.49	4500	2	350	14	0.27	1.20	2.6	13.8	35	
FMC 3524	3.17	4300	2	350	14	0.27	1.20	3.6	18.4	39	
FMC 3525	3.83	4100	2	350	14	0.27	1.20	4.5	23.0	43	
FMC 3526	4.36	3800	2	350	14	0.27	1.20	5.4	27.6	47	
FMC 3528	5.28	3500	2	350	14	0.27	1.20	7.2	36.8	55	
FMC 3535	5.80	6150	3	350	14	0.41	1.80	6.8	34.5	70	
FMC 3536	6.51	5700	3	350	14	0.41	1.80	8.1	41.4	82	
FMC 3538	7.94	5250	3	350	14	0.41	1.80	10.8	55.2	93	
FMC 3546	8.70	7600	4	350	14	0.54	2.40	10.8	55.2	93	
FMC 3548	10.73	7000	4	350	14	0.54	2.40	14.4	73.6	109	
FMC 3556	11.00	9500	5	350	14	0.68	3.00	13.5	69.0	116	